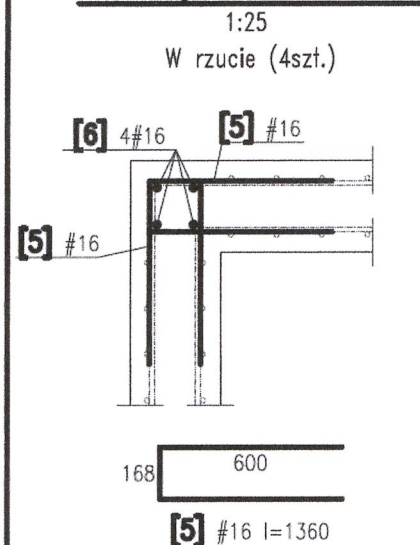


Dozbrojenie narożników

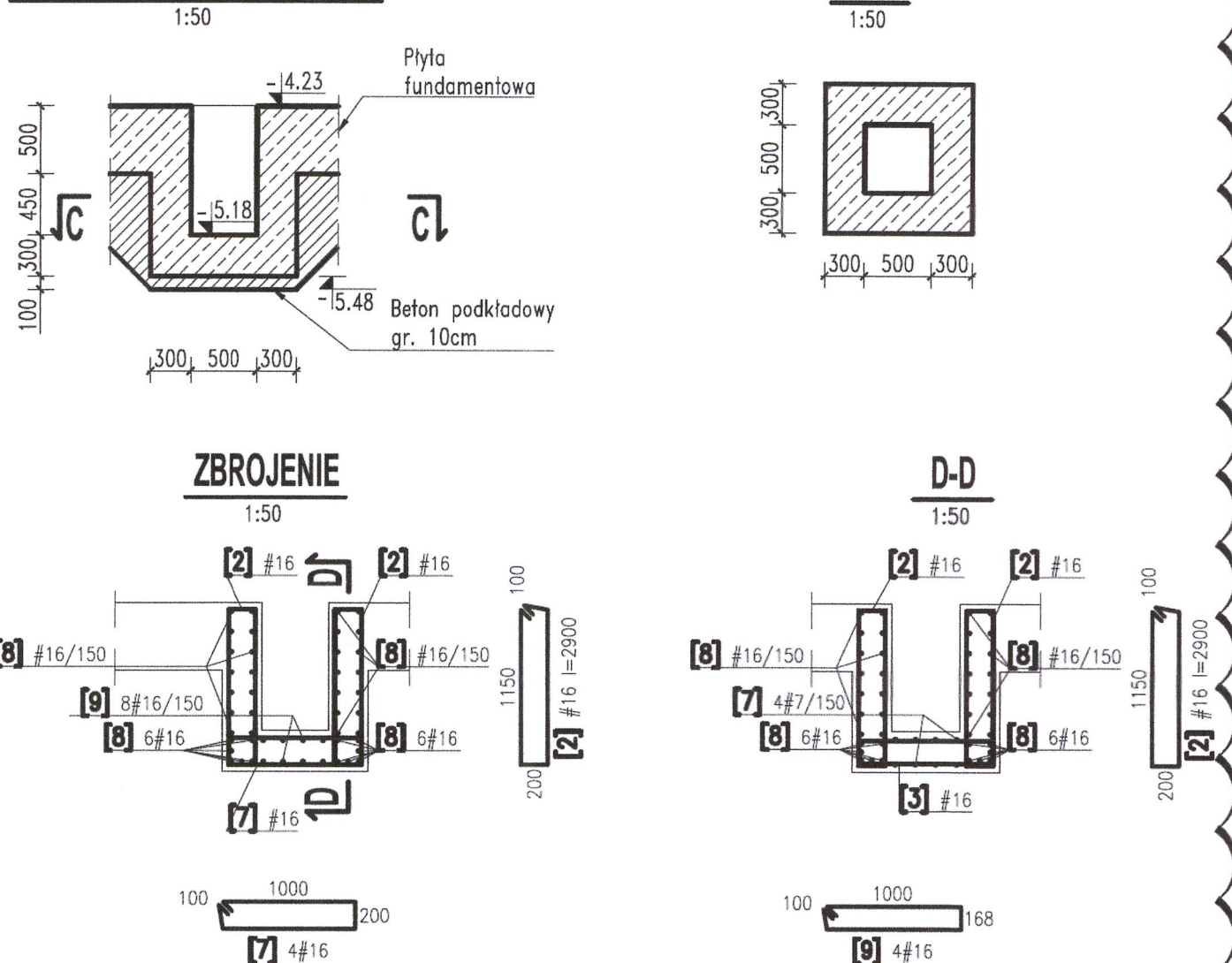


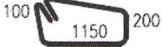


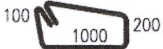
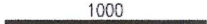

WYKAZ STALI ZBROJENIOWEJ				Obiekt: SGGW		Rys. Nr rys. Strona 1 Data Wyk	
Nr	Ø [mm]	Klasa stali	Sztuk	Kształt [mm]	Długość [mm]	Długość całkowita [m]	
1	#16	A-IIIIN	7	100 1500 200	3600	25.2	
2	#16	A-IIIIN	28	100 1150 200	2900	81.2	
3	#16	A-IIIIN	7	100 1500 168	3530	24.71	
4	#16	A-IIIIN	104	1500	1500	156	
5	#16	A-IIIIN	72	168 600	1360	97.92	
6	#16	A-IIIIN	16	1150	1150	18.4	
				Długość ogółem [m]		403.43	
				Ciężar 1mb [kg]		1.58	
				Ciężar ogółem [kg]		637.4	
				Ciężar wg klas stali [kg] (A-IIIIN)		637.4	
				Ciężar razem [kg]		637.4	

W wykazie podano zewnętrzne wymiary prętów
Długości łączne nie uwzględniają skróceń wynikających z promieni gięcia

WYKONAĆ 2 RAZY

Przebieganie pod pompownię



				Obiekt:		Rys. Nr rys. Strona 1 Data Wyk							
Nr	Ø [mm]	Klasa stali	Sztuk	Kształt [mm]	Długość [mm]	Długość całkowita [m]							
2	#16	A-IIIIN	8		2900	16	23.2						
5	#16	A-IIIIN	72		1360	97.92							
6	#16	A-IIIIN	16		1150	18.4							
7	#16	A-IIIIN	4		2600	10.4							
8	#16	A-IIIIN	80		1000	80							
9	#16	A-IIIIN	4		2530	10.12							
Długość ogółem [m]					240.04								
Ciężar 1mb [kg]					1.58								
Ciężar ogółem [kg]					379.3								
Ciężar wg klas stali [kg] (A-IIIIN)					379.3								
Ciężar razem [kg]													

DOKUMENTACJA
POWYKONAWCZA

mgr inż. Robert
Kierownik Bud

upr bez ogólni
PDL/0009/01/01

379.3

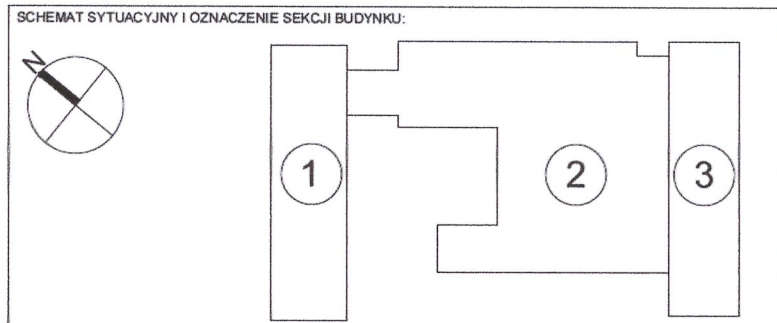
W wykazie podano zewnętrzne wymiary prętów
Długości łączne nie uwzględniają skróceń wynikających z promieni gięcia

UWAGA:
Studzienkę wykonać pod nadzorem projektanta konstrukcji.

Rysunek rozpatrywać łącznie z rysunkiem "Wytyczne i uwagi", który zawiera niezbędne informacje na temat przedmiotowego obiektu.

01	Rewizja 1 - uwzględnienie studzienki pod przepompownię	PW	09.09.2021
00	PROJEKT WYKONAWCZY	PW	08.2021
NUMER	TREŚĆ MODYFIKACJI	FAZA	DATA

UWAGI:
Powyższe rysunki mogą być wykorzystane tylko i wyłącznie jako Projekt Wykonawczy. Nie brać wymiarów ze skali. Używać jedynie wymiarów nominowanych. Należy czytać w połączeniu ze wszystkimi innymi rysunkami architektonicznymi i inżynierskimi oraz innych konsultantów. Projektant konstrukcji oraz Architekt prowadzący winni być niezwłocznie powiadomieni o jakichkolwiek niezgodnościach. Prawa autorskie do tego rysunku zastrzeżone przez Projektanta konstrukcji BBC Sp. z o.o. lub inaczej wg odrębnej umowy. Przedmiotowy projekt konstrukcji (utwór) jest chroniony prawem autorskim z dnia 4 lutego 1994r. (Dz. U. Nr 24 poz. 83 z dnia 23 lutego 1994r. z późn. zm.). Zwielokrotnienie egzemplarzy, odsprzedaż lub jakiegokolwiek inne wprowadzanie do obrotu bez zgody autorów są zabronione. Na etapie realizacji inwestycji wszelkie prace i decyzje, dotyczące rozwiązań technicznych, materiałowych i ilościowych (w tym wszystkie domiary) mogą być podejmowane tylko i wyłącznie na podstawie Projektu Wykonawczego.



FAZA		PROJEKT WYKONAWCZY	
NAZWA INWESTYCJI		Budowa budynku laboratoryjno - dydaktycznego wraz z zapleczem technicznym i infrastrukturą towarzyszącą, ciągami komunikacyjnymi i zagospodarowaniem terenu	
ADRES INWESTYCJI		ul. Nowoursynowska 159, 02-787 Warszawa Dz. ew.nr 146513_08 dzielnica Ursynów Obręb ewidencyjny 1-10-12 dz. 114/2	
INWESTOR		Szkoła Główna Gospodarstwa Wiejskiego w Warszawie ul. Nowoursynowska 166, 02-787 Warszawa	

JEDNOSTKA PROJEKTOWA		BBC Best Building Consultants Sp. z o.o. Sp.k Al. Jerozolimskie 155 02-326 Warszawa e-mail: biuro@bbconsultants.pl	
BRANŻA		KONSTRUKCJA	
PROJEKTANT		mgr inż. Mariusz Jurkiewicz upr. nr 316/90	
SPRAWDZAJĄCY		mgr inż. Łukasz Zdziębowski upr. nr MAZ/0271/POOK/12	Łukasz Zdziębowski Elektronizacja podpisany przez Łukasz Zdziębowski Data: 2021.09.10 08:43:42 +02'00'
ZESPÓŁ PROJEKTOWY		mgr inż. Mariusz Jurkiewicz mgr inż. Łukasz Zdziębowski	

NAZWA RYSUNKU		STUDZIENKA SCHŁADZAJĄCA - SZALUNEK I ZBROJENIE	
NAZWA DOKUMENTY		1912_PW_KO_01_60_11_01	
TOM	SKALA	DATA	REWIZJA
TII/02	1:50,1:25	09-09-2021	01